

**ARJE**  
LIFTING  
SYSTEMS



## TEKNISKA FAKTA

Fem modeller  
Maxlast 300–6000 kg  
Fixturplatta 360–800 mm  
X-, Y- och Z-axel

# LÄGESSTÄLLARE ARJE ERGO CONTROL

En unik 3-axlad programmerbar lägesställare. Ger full positionsflexibilitet för att hantera alla jobb, inklusive tunga, stora och besvärligt formade objekt. Arjes lägesställare är idealisk för säker positionering av alla objekt för alla projekt, oavsett storlek och form. Lägesställaren erbjuder obegränsade applikationer för alla branscher och arbetsområden.

## GRUNDFAKTA

---

3-axlad programmerbar lägesställare.



### Standardfunktioner

- Full flexibilitet för att flytta arbetet till alla arbetspositioner
- Anpassad till alla sorters arbeten
- Säkerställer alltid rätt arbetssekvens
- Lätt att programmera via handenhet och manövrera via fotpedalen. Varje gång du trycker på fotpedalen flyttas arbetsstycket till nästa programmerade läge
- Stor programkapacitet för lagring av operationer som passar varje enskild operatör och applikation
- Den L-formade rotationsarmen ger enkel åtkomst till alla arbetsytor, inklusive upp och ner, i en bekväm arbetsposition
- Obegränsad rotation på Y + Z-axlar
- Lätt att programmera med snabb och enkel nedladdning av alla lagrade program (1000 programrader)
- Kort inställningstid
- Storlekar: 300, 750, 1500, 3000 och 6000 kg + alt modeller



### Ergonomi

- Eliminerar personalens belastning, trötthet och skador
- Skapar en säkrare och mer produktiv arbetsmiljö
- Enkel åtkomst och arbetarkomfort för alla jobb



### Tillval

- Pneumatisk tillförsel sker via armen till toppen av skivspelaren. Används för fastspänning av arbetsstycke
- Objektsanpassad längd eller utförande på arm
- Handkontroll (inklusive säkerhetsmodul) gör att rörelse kan bytas från hand i stället för fotpedal
- Dual Arm ger utökade fästalternativ
- Extern hastighet och riktningrotation för svängbordet (Z-Axis) i programmerad position. Användbar för svetsning etc.
- Mikrobrytare gör att rörelse kan ändras direkt från svetspistolen i stället för att använda fotpedal
- Programmerbar laserscanner placeras framför maskinen för att stoppa maskinen om föraren är inom det programmerade säkerhetsfältet
- Ergo Control tillåter nedladdning av maskinprogram till Windowsbaserad dator för säkerhetskopiering



---

### Arje Lifting Systems AB

Sinusgatan 2, 932 51 Bureå

Tel 0651-76 60 40, Mail [info@arje.se](mailto:info@arje.se)

[www.arje.se](http://www.arje.se)

# ERGO CONTROL LÄGESSTÄLLARE

Korta ställtider!

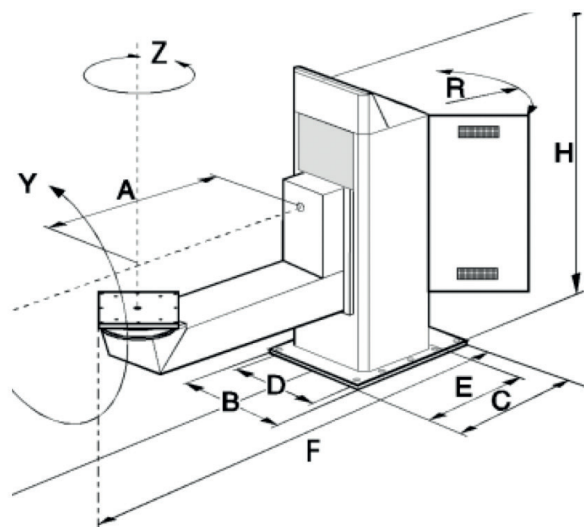
Minskad sjukfrånvaro och ökad vinst!

Alltid bästa ergonomiska arbetsställning!

Ökar produktiviteten med 50 %

Fem olika modeller för hantering av vikter; 300, 750, 1500, 3000 och 6000 kg.

Armen för varje modell har en standardlängd (se Tekniska data). Beroende på vikt och utseende på arbetsstycket kan andra längder erbjudas.



## TEKNISKA DATA

	300	750	1500	3000	6000
Max last	300 kg	750 kg	1500 kg	3000 kg	6000 kg
Armlängd	650 mm	1000 mm	1400 mm	1400 mm	2200 mm
Fotbredd	712 mm	855 mm	960 mm	1660 mm	1512 mm
Fotdjup	860 mm	1005 mm	1200 mm	1380 mm	1700 mm
Stativbredd	560 mm	700 mm	770 mm	907 mm	1294 mm
Stativdjup	665 mm	825 mm	935 mm	1090 mm	1082 mm
Totalt djup	1950 mm	2580 mm	3320 mm	3420 mm	4715 mm
Höjd	1880 mm	2410 mm	2410 mm	2605 mm	3191 mm
R.	560 mm	700 mm	795 mm	795 mm	1240 mm
X- vertikal	540-1320 mm	720-1740 mm	675-1695 mm	835-1855 mm	940-2105 mm
Y- rotation	obegränsad	obegränsad	obegränsad	obegränsad	obegränsad
Z- rotation	obegränsad	obegränsad	obegränsad	obegränsad	obegränsad
Max lyft hastighet	4,5 m/min	3,5 m/min	7 m/min	3,0 m/min	1,0 m/min
Max rotationshast –Y	6,5 rpm	3,5 rpm	2,7 rpm	2,7 rpm	1,6 rpm
Max rotationshast –Z	6,5 rpm	3,5 rpm	2,7 rpm	2,7 rpm	2,7 rpm
Motoreffekt tot. kW/A	2,25/16	4,5/25	7,4/25	9,2/25	10,7/25

### Arje Lifting Systems AB

Sinusgatan 2, 932 51 Bureå

Tel 0651-76 60 40, Mail info@arje.se

www.arje.se